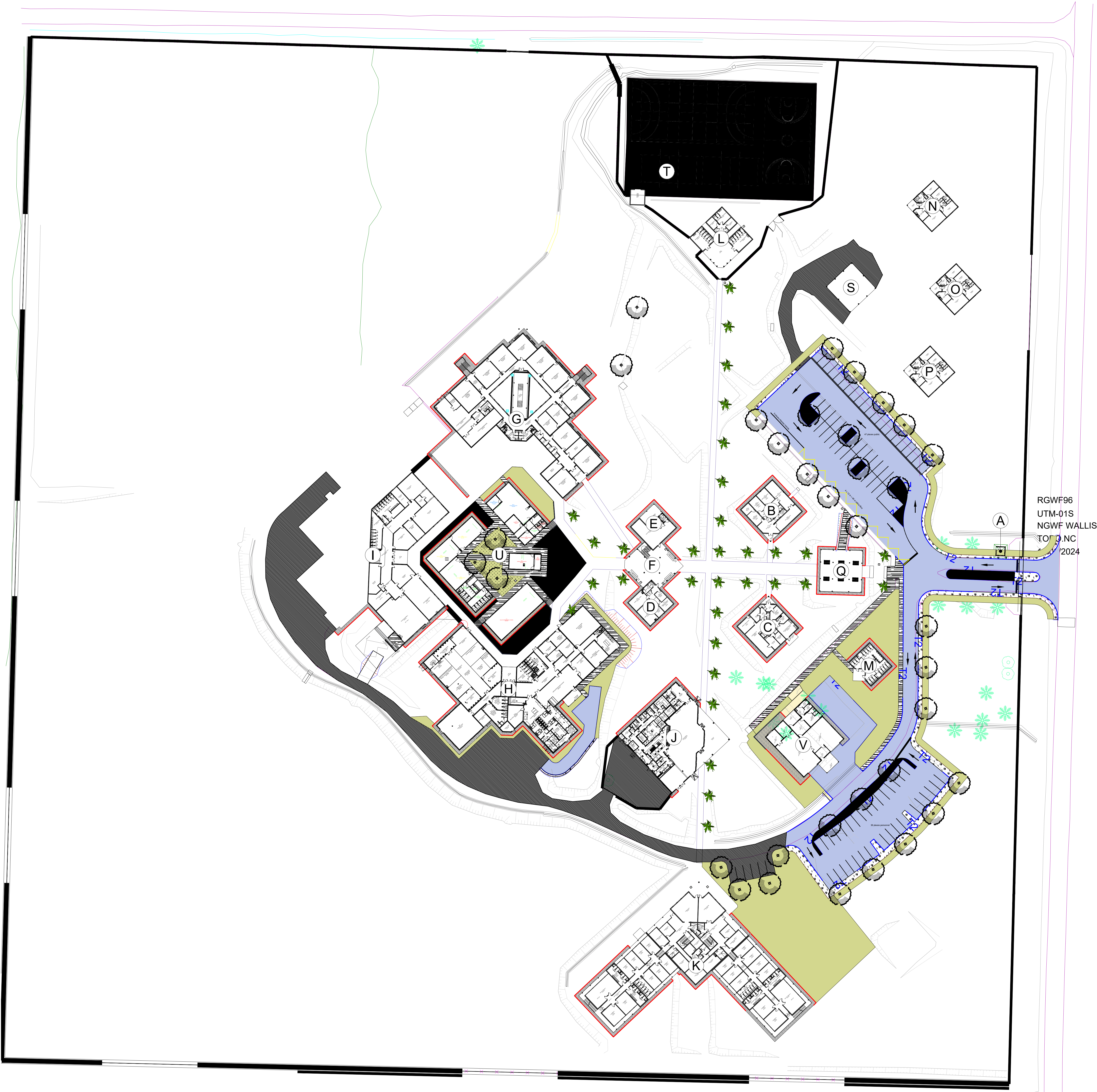


PLAN DE DISTRIBUTION GENERALE RDC



REPERAGE PAR TRANCHE	
TRANCHE FERME	
BATIMENTS	
D	Infirmierie
G	Enseignement Général
H	Enseignements Services - HORS EXTENSION
I	Enseignements Industriel
K	Internat
N	Logement de fonction 1
U	Vie scolaire / Maison des lycéens / Salles Informatiques / Blocs sanitaires
Z	Parking Visiteurs & Personnels
TRANCHE OPTIONNELLE 01	
BATIMENTS	
K	Internat
TRANCHE OPTIONNELLE 02	
BATIMENTS	
G	Enseignement Général
TRANCHE OPTIONNELLE 03	
BATIMENTS	
U	Blocs sanitaires
TRANCHE OPTIONNELLE 04	
BATIMENTS	
J	Restauration
TRANCHE OPTIONNELLE 05	
BATIMENTS	
H	Enseignements Services - AVEC EXTENSION
TRANCHE OPTIONNELLE 06	
BATIMENTS	
A	Loge d'entrée
B	Administration
C	Intendance
E	Salle des professeurs
F	CDI
L	Vestiaires EPS
M	Sanitaires
O	Logement de fonction 2
P	Logement de fonction 3
Q	Falé Accueil
S	Falé véhicules
T	Hall EPS
V	Atelier de maintenance

REPERE	
BATIMENTS	
A	Loge d'entrée
B	Administration
C	Intendance
D	Infirmierie
E	Salle des professeurs
F	CDI
G	Enseignement Général
H	Enseignements Services
I	Enseignements Industriel
J	Restauration
K	Internat
L	Vestiaires EPS
M	Sanitaires
N	Logement de fonction 1
O	Logement de fonction 2
P	Logement de fonction 3
Q	Falé Accueil
S	Falé véhicules
T	Hall EPS
U	Vie scolaire / Maison des lycéens / Salles Informatiques / Sanitaires
V	Atelier de maintenance
AMENAGEMENTS EXTERIEURS	
1	Parking public
2	Plateau sportif
3	Entrée principale
4	Parking personnel

M.M.W. ARCHITECTURE
Tribu de Thuaharick B.P. 595 We - 98820 Lifou
2 rue Pierre Lecole - Parc de Normandie - 98800 Nouméa
Tel : (+687)45.48.00 - Fax : (+687)45.48.00
Tel : (+687)23.64.20 - Fax : (+687)23.64.20
Email : secretaire@mww.nc

ARCHITALE
BP 61 - Mata utu - 98 600 Wallis & Futuna
Tel : (+681)82.12.74 - (+681)72.12.74
Email : hakomani.petelo@architectes.org
architale@hakomani.com

STRUCTURE CONCEPT
Imm 16 Cap Horn ZA - rue Lapérouse,
Pty Blanchet - 98 800 Nouméa
Tel : (+687)25.95.92 - Fax : (+687)25.95.92
Email : direction@structureconcept.nc

SIGMA INGERIE
1 Rue Isidore Le Goupil - 98 800 Nouméa
Tel / Fax : (+687)27.12.82
Email : vincent.galliard@sigma.nc
jean.beaumont@sigma.nc

GEOME
13 rue du 5 Mai - BP 14402 - 98 802 Magenta
Tel : (+687)28.24.82
Email : geome.energy@gmail.com

INGENC
121 rue Jacques Kérou - 98 857 NOUMEA
Tel : (+687)24.87.16
Email : nadine.duval@ingencc.nc
pauline.nousselle@ingencc.nc

ETTES SECURE SERVICES
228 Rue Georges Leques - 21 Normandie
BP 2025 - 98874 Port des Français
Tel : (+687)44.95.57 - Fax : (+687)44.95.67
Email : david.lemoine@es2.nc

**REHABILITATION ET EXTENSION
DU LYCEE D'ETAT DE WALLIS & FUTUNA
- ILES DE WALLIS & FUTUNA**

D.C.E.	PROJET	
D O S S I E R D E C O N S U L T A T I O N	PLANCHE ARCHI. N°PG02	
	DESSINS	VISA
	PLAN DE DISTRIBUTION GENERALE RDC	Maitre d'ouvrage : Administration territoriale des Iles Wallis & Futuna BP 10 - Nouméa 98 800 Lifou Assisté par : Secrétaire d'Etat à la Nouvelle-Calédonie Secal
	Echelle : 1/500°	
Date : le 10 MARS 2025		
MODIFICATIONS		
DATE		